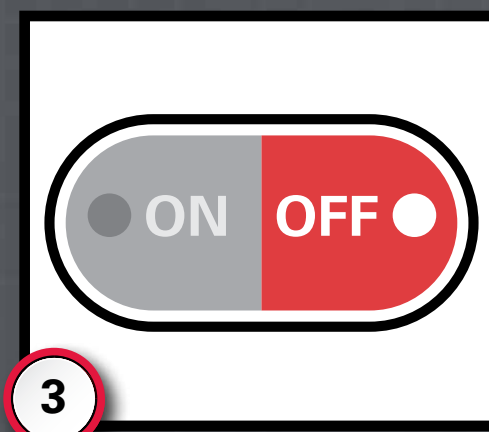


1 Înainte de conectare, asigurați-vă că nu sunt deteriorate cablurile și că pe conectori nu există impurități.



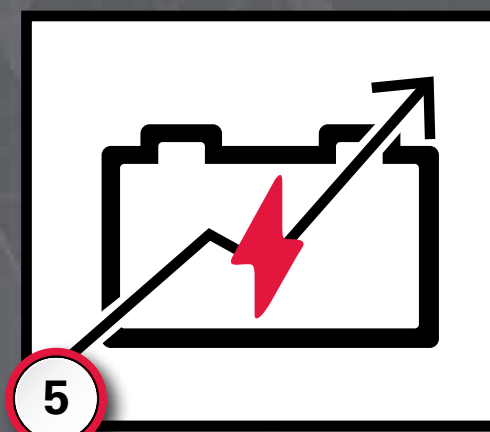
2 Conectați cablurile încărcătorului la baterie utilizând conectorul (conectorii) dedicat de încărcare a bateriei. Nu încărcați cu cablul care conectează bateria la echipament.



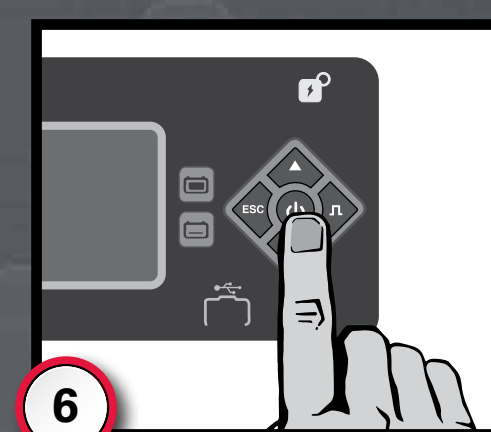
3 După finalizarea conexiunii, alimentarea cu energie a echipamentului se va opri, permițând protecția împotriva pornirii de pe loc.



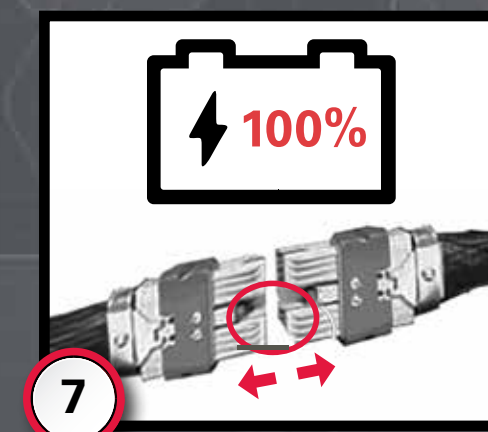
4 Dacă bateria este OPRITĂ, încărcătorul activează automat bateria și începe încărcarea.



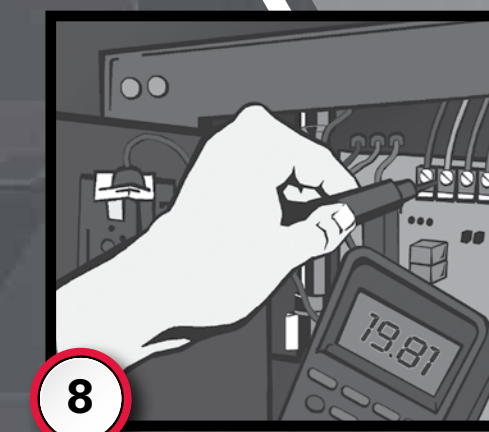
5 Ratele de încărcare se optimizează automat. Încărcarea se va opri dacă bateria detectează o defecțiune.



6 Apăsați butonul PORNIT/OPRIT înainte de a deconecta bateria de la încărcător.



7 Încărcătorul va indica momentul la care s-a atins încărcarea completă. În acest moment, deconectați bateria de la încărcător.



8 Numai reprezentanții autorizați pot efectua lucrări de service la încărcător.

- 1** Respectați toate normele de siguranță și SSM pentru bateriile industriale cu litiu-ion. Raportați supervisorului dvs. dacă există conectori sau cabluri deteriorate, deoarece această situație prezintă un pericol electric.
- 2** Bateria va avea un cablu de încărcare SIMPLU sau DUBLU, în funcție de modelul bateriei și de rata de încărcare a aplicației.
- 3** După conectarea unui cablu de încărcare, contactorul de tracțiune se va deschide, scoțând utilajul de sub tensiune.
- 4** Încărcarea va începe după ce a început comunicarea CAN între baterie și încărcător, care are loc atunci când cablul de încărcare cu CAN este conectat.
- 5** Curentul optim de încărcare va fi determinat automat pe baza stării bateriei (SoC, temperatură etc.) și a încărcătorului (temperatură, dimensiunea încărcătorului). Nivelul de încărcare se va modifica dinamic în timpul procesului de încărcare, asigurând o încărcare rapidă și o durată de viață optimă a produsului.



- 6** Dacă este necesar să opriți încărcarea înainte de finalizarea încărcării, apăsați butonul PORNIT/OPRIT de pe încărcător înainte de deconectare. Bateria nu trebuie deconectată în timp ce este încă încărcată cu încărcătorul.
- 7** În acest moment, încărcătorul nu mai furnizează curent bateriei, iar una sau mai multe fișe de încărcare trebuie deconectate de la baterie. Bateria va deschide apoi automat calea de încărcare și va închide calea de tracțiune, furnizând energie utilajului.
- 8** Numai reprezentanții de service autorizați EnerSys® pot efectua lucrări de service la baterie și încărcător.

Pentru încărcarea bateriilor NexSys® iON trebuie utilizate numai încărcătoare aprobate de EnerSys.

Pentru instrucțiuni detaliate de utilizare și măsuri de siguranță, consultați manualul furnizat împreună cu bateria sau cu încărcătorul.