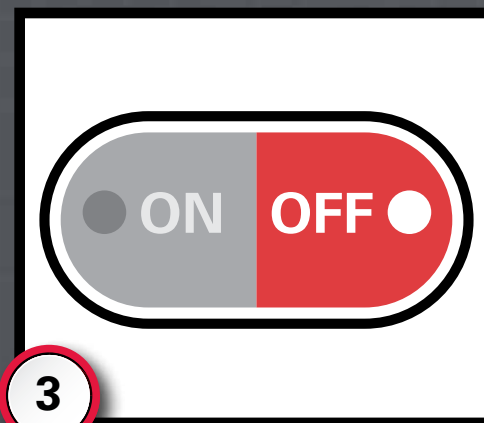


1 Avant le branchement, assurez-vous que les câbles ne sont pas endommagés et que la connectique est exempte de contamination.



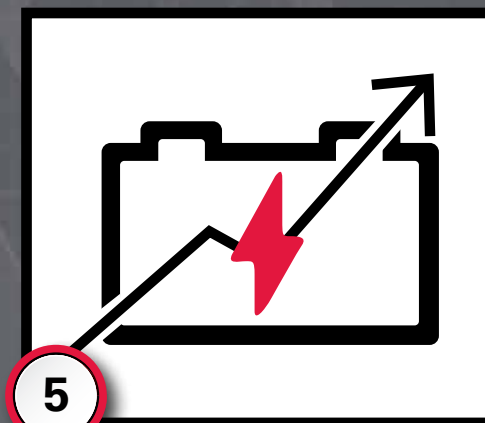
2 Connectez les câbles du chargeur à la batterie à l'aide de la connectique de charge de batterie dédiée. Ne chargez pas avec un câble reliant la batterie à l'équipement.



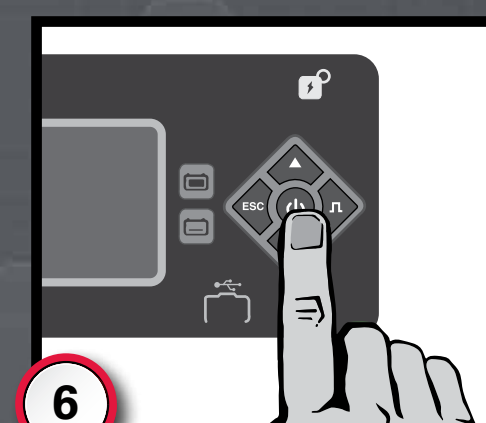
3 Une fois la connexion terminée, l'alimentation de l'équipement est coupée, assurant ainsi une protection contre l'entraînement.



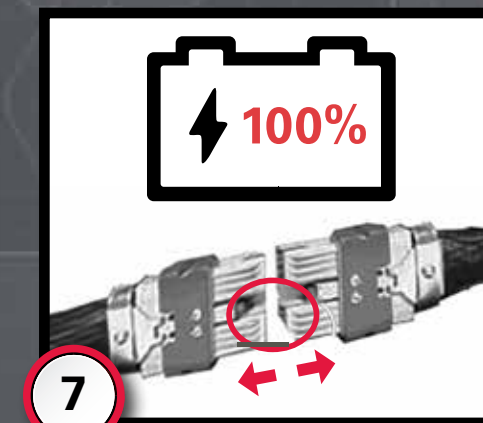
4 Si la batterie est **DÉSACTIVÉE**, le chargeur réactive automatiquement la batterie et commence à charger.



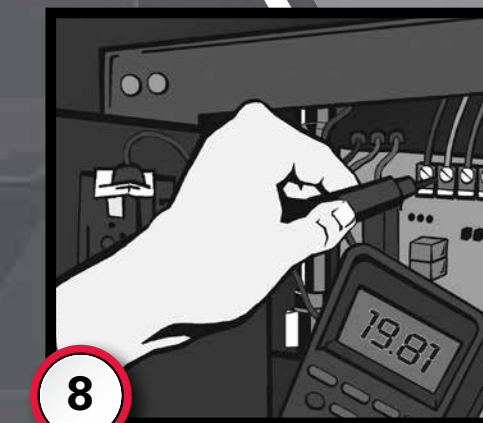
5 Les taux de charge sont optimisés automatiquement. La charge s'arrête si la batterie détecte un défaut.



6 Appuyez sur le bouton ON/OFF du chargeur avant de débrancher la batterie du chargeur.

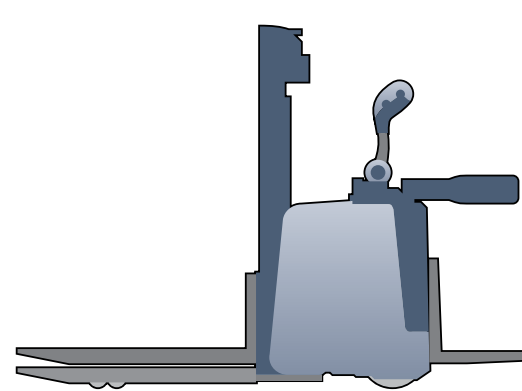
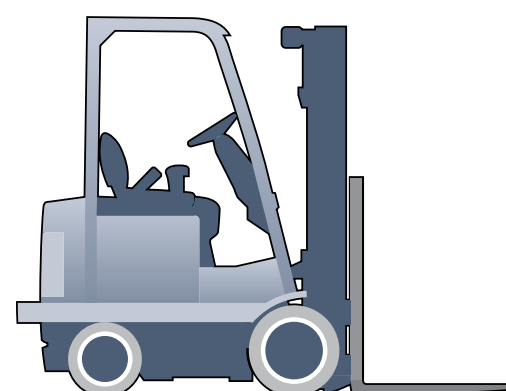


7 Le chargeur indiquera quand la charge est complète. Débranchez alors la batterie du chargeur.



8 Seuls des représentants agréés peuvent effectuer l'entretien du chargeur.

- 1** Respectez toutes les consignes de sécurité et les réglementations de l'OSHA relatives aux batteries lithium-ion industrielles. Signalez toute connectique ou tout câble endommagé à votre superviseur, car cela présente un risque électrique.
- 2** La batterie a des câbles de charge SIMPLES ou DOUBLES en fonction de son modèle et du régime de charge de l'application.
- 3** Quand un câble de charge est connecté, le contacteur de traction s'ouvre pour couper l'alimentation du chariot.
- 4** La charge commence après que la communication CAN a commencé entre la batterie et le chargeur, ce qui se produit lorsque le câble de charge est branché au CAN.
- 5** Le courant de charge optimal est déterminé en fonction des conditions de la batterie (état de charge, température, etc.) et du chargeur (température, taille du chargeur). Le niveau de charge change dynamiquement pendant le processus de charge, ce qui garantit une charge rapide et une durée de vie optimale du produit.



- 6** Si vous devez arrêter la charge avant qu'elle ne soit terminée, appuyez sur le bouton ON/OFF du chargeur avant de débrancher. La batterie ne doit pas être débranchée tant qu'elle est toujours en cours de charge par le biais du chargeur.
- 7** À ce stade, le chargeur ne fournit plus de courant à la batterie et la ou les prises de charge doivent être débranchées de la batterie. La batterie ouvrira alors automatiquement le circuit de charge et fermera le circuit de traction, fournissant ainsi l'alimentation électrique au chariot.
- 8** Seuls des représentants du service après-vente EnerSys® agréés peuvent effectuer l'entretien de la batterie et du chargeur.
Seuls les chargeurs approuvés par EnerSys doivent être utilisés pour charger les batteries NexSys® iON.

Pour obtenir des instructions d'utilisation détaillées et connaître les précautions de sécurité, veuillez vous reporter au manuel fourni avec la batterie ou le chargeur.