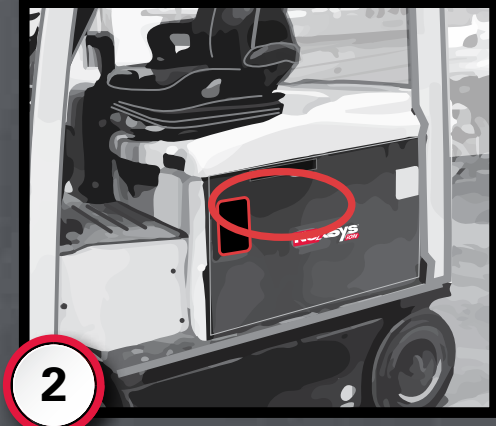
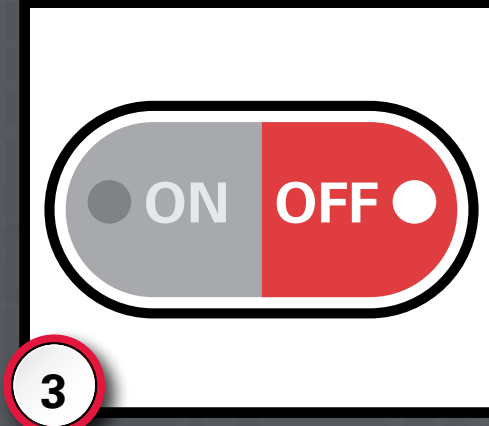


1 Vergewissern Sie sich vor dem Anschließen, dass die Kabel unbeschädigt und die Stecker frei von Verunreinigungen sind.



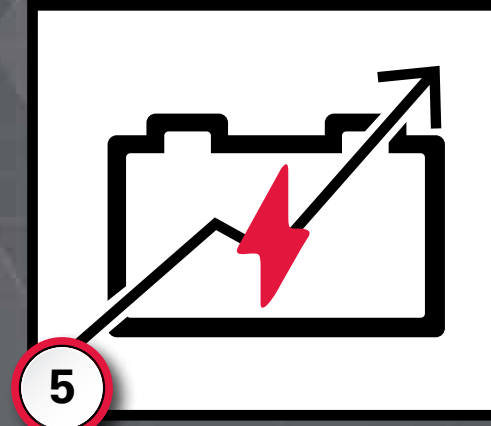
2 Verbinden Sie die Kabel des Ladegeräts über den/die dafür vorgesehenen Ladestecker der Batterie mit der Batterie. Laden Sie die Batterie nicht mit einem Kabel auf, das die Batterie mit der Ausrüstung verbindet.



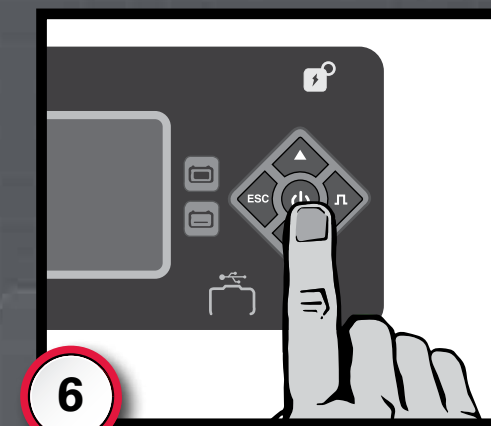
3 Sobald die Verbindung hergestellt ist, wird die Stromversorgung des Geräts abgeschaltet, wodurch der Wegfahrschutz aktiviert wird.



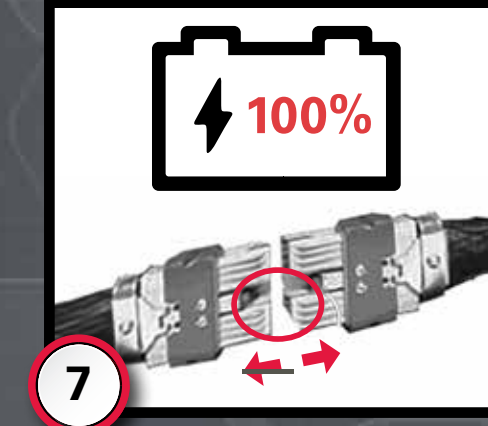
4 Wenn die Batterie ausgeschaltet ist, aktiviert das Ladegerät die Batterie automatisch und beginnt mit dem Ladevorgang.



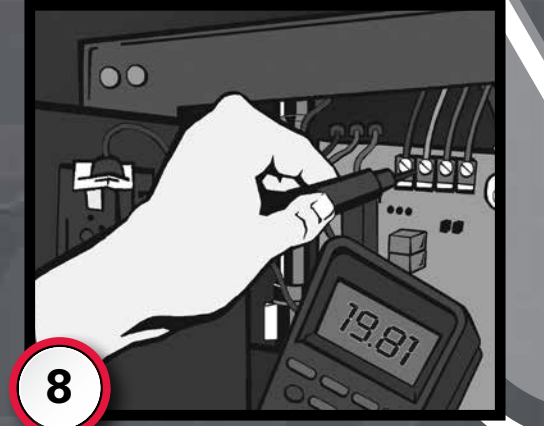
5 Die Laderaten werden automatisch optimiert. Das Ladegerät stoppt den Ladevorgang, wenn die Batterie einen Fehler feststellt.



6 Drücken Sie die EIN/AUS-Taste am Ladegerät, bevor Sie die Batterie vom Ladegerät trennen.



7 Das Ladegerät zeigt die Vollladung an. Trennen Sie jetzt die Batterie vom Ladegerät.



8 Das Ladegerät darf nur von autorisierten Vertretern gewartet werden.

- 1** Beachten Sie alle Sicherheits- und OSHA-Vorschriften für industrielle Lithium-Ionen-Batterien. Melden Sie beschädigte Stecker oder Kabel Ihrem Vorgesetzten, da sie eine elektrische Gefahr darstellen.
- 2** Die Batterie verfügt entweder über ein EINZELNES oder ein DOPPELTES Ladekabel, je nach Modell der Batterie und Laderate der Anwendung.
- 3** Sobald ein Ladekabel angeschlossen ist, öffnet sich das Fahrschutz und unterbricht die Stromversorgung des Fahrzeugs.
- 4** Der Ladevorgang beginnt, nachdem die CAN-Kommunikation zwischen der Batterie und dem Ladegerät gestartet wurde. Dies geschieht, wenn das Ladekabel inklusive CAN verbunden ist.
- 5** Der optimale Ladestrom richtet sich automatisch nach den Batteriebedingungen (SoC, Temperatur usw.) und den Ladegerätbedingungen (Temperatur, Größe des Ladegeräts). Der Ladezustand ändert sich während des Ladevorgangs dynamisch, wodurch ein schnelles Aufladen und eine optimale Lebensdauer des Produkts gewährleistet werden.

- 6** Wenn der Ladevorgang vor Abschluss des Ladevorgangs gestoppt werden muss, drücken Sie vor dem Trennen des Ladegeräts die EIN/AUS-Taste am Ladegerät. Die Batterie darf nicht abgetrennt werden, während sie noch vom Ladegerät geladen wird.
- 7** Nun wird die Batterie nicht mehr durch das Ladegerät mit Strom versorgt und der/die Ladestecker muss/müssen von der Batterie getrennt werden. Die Batterie öffnet dann automatisch den Ladepfad und schließt den Traktionspfad, um das Fahrzeug mit Strom zu versorgen.
- 8** Batterie und Ladegerät dürfen nur von autorisierten EnerSys[®]-Servicevertretern gewartet werden.

Zum Aufladen von NexSys[®]-iON-Batterien dürfen nur von EnerSys[®] zugelassene Ladegeräte verwendet werden.

Ausführliche Bedienungsanleitungen und Sicherheitsvorkehrungen finden Sie im Handbuch der Batterie oder des Ladegeräts.

