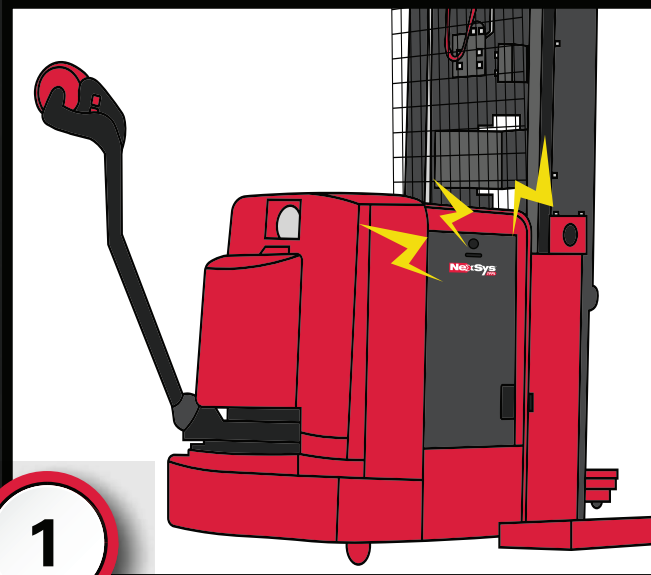
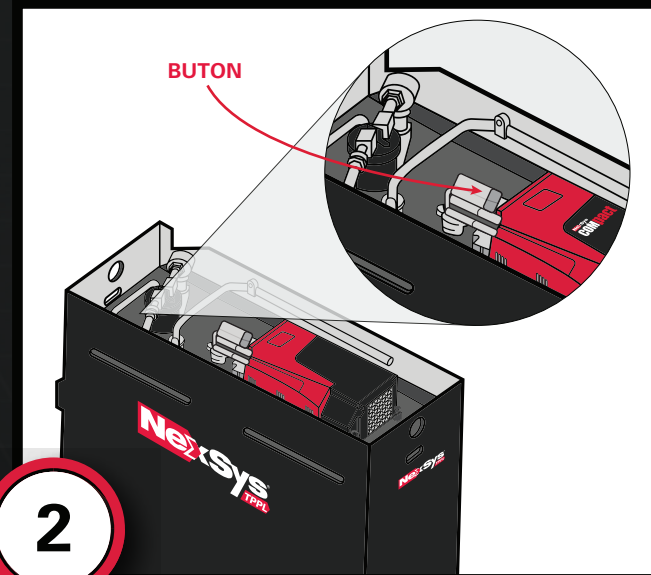


PROCEDURA DE ÎNCĂRCARE LA BORD



1

Când sună avertizorul sonor, bateria trebuie încărcată.



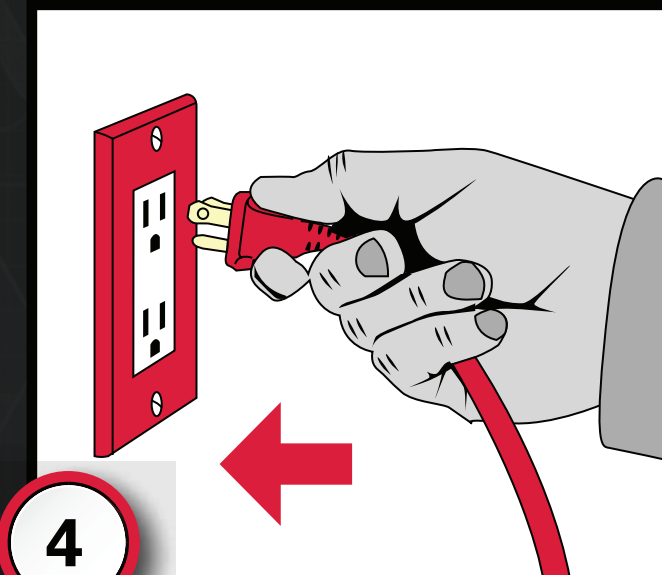
2

Pentru a reîncărca, găsiți butonul de activare (lângă contactorul prezentat mai sus) și apăsați-I O DATĂ pentru a reactiva bateria.



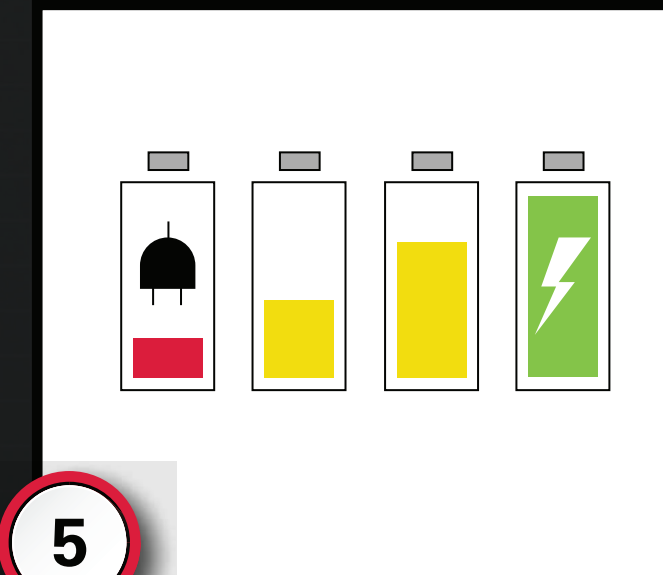
3

Opriți transpaletul.



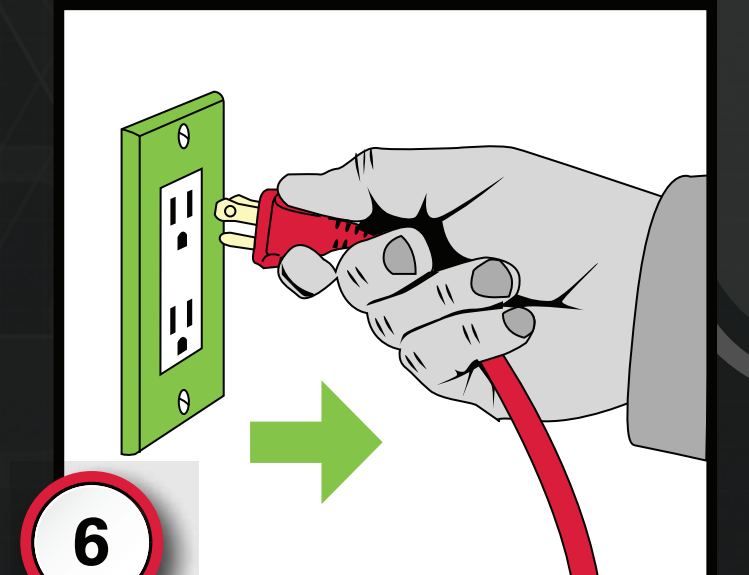
4

Conectați cablul de alimentare cu c.a. Alimentarea cu tensiune a vehiculului va fi deconectată automat în timpul încărcării.



5

Încărcarea va începe automat, fără a fi necesare acțiuni suplimentare.



6

După finalizarea încărcării, deconectați cablul de alimentare cu c.a. și porniți transpaletul.

FUNȚIONARE

Temperatura normală de funcționare este de 25 °C (77 °F). Intervalul de temperatură de funcționare acceptabil pentru această baterie este între 0 °C (32 °F) și 45 °C (113 °F).

Pentru o durată de viață optimă a bateriei, mențineți temperaturile de funcționare între 20-30 °C și asigurați-vă că bateria este descărcată la 60% sau mai puțin din capacitatea nominală.

ÎNTREȚINEREA GENERALĂ

Controlați starea ștecherelor și a cablurilor și verificați dacă toate capacele izolatoare sunt la locul lor și în stare bună.

Cablul de alimentare cu c.a. trebuie depozitat atunci când nu este utilizat.

Bateria trebuie păstrată întotdeauna în stare curată și uscată. Orice lichid din tava bateriei trebuie extras și aruncat.

O baterie este întotdeauna sub tensiune electrică. Nu așezați obiecte metalice pe baterie.

Numai reprezentanții de service autorizați EnerSys® pot efectua lucrări de service asupra încărcătorului la bord NexSys® COMpact.

DESCĂRCARE

NU SUPRADESCĂRCAȚI. Descărcarea bateriei peste 80% din capacitate este clasificată ca descărcare profundă și va reduce semnificativ durata de viață a bateriei și va anula garanția produsului. NU LĂSAȚI BATERIA ÎN STARE DESCĂRCATĂ. Reîncărcați imediat bateria după fiecare descărcare.

Când starea de încărcare (SoC) a bateriei atinge 40% din capacitate, alarma bateriei va emite un semnal sonor care indică faptul că bateria trebuie reîncărcată. Conectați imediat bateria pentru a începe încărcarea.

ÎNCĂRCARE

Soluția încorporată NexSys® COMpact este optimizată pentru încărcare ocazională. Conectați bateria atunci când nu o utilizați. Acest lucru maximizează durata de viață a bateriei și o va menține într-o stare optimă de încărcare și gata de utilizare.

Pentru instrucțiuni detaliate de utilizare și măsuri de siguranță, consultați manualul furnizat împreună cu bateria sau cu încărcătorul.