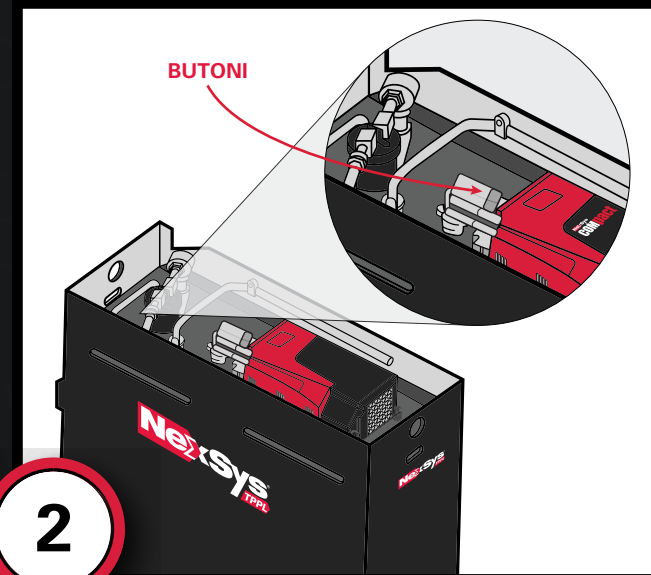


1

Kur dëgjohet sinjalizuesi, bateria duhet të karikohet.



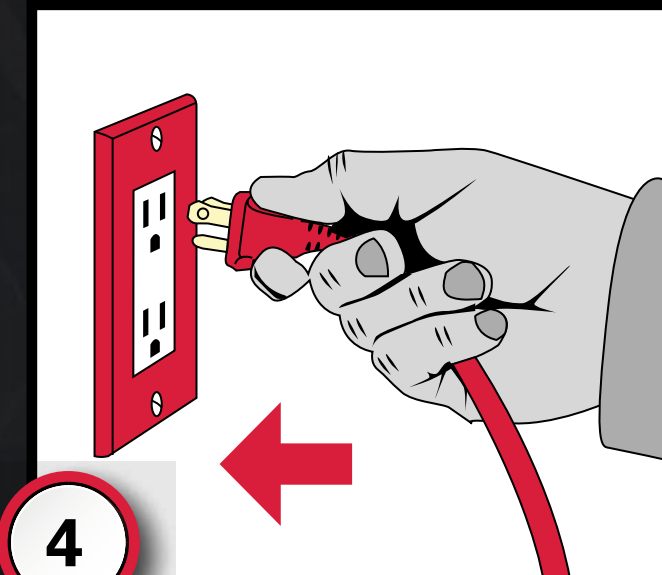
2

Për ta karikuar, gjeni butonin e aktivizimit (pranë kontaktorit të treguar më sipër) dhe shtypeni NJË HERË për të riaktivizuar baterinë.



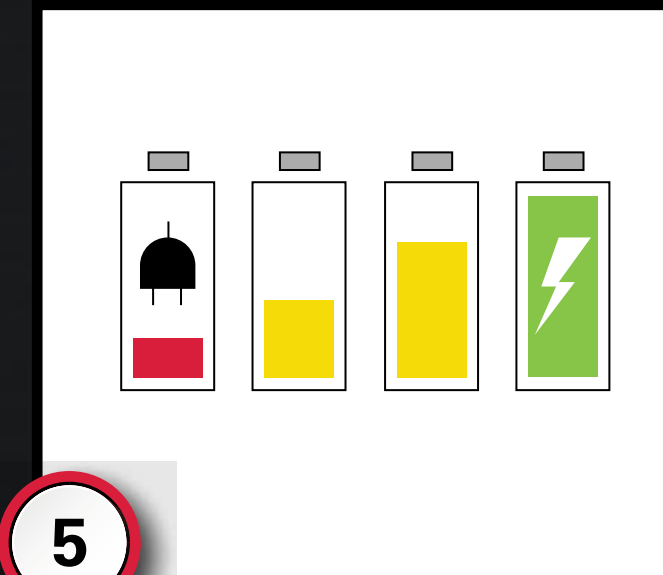
3

Fikeni pirunin.



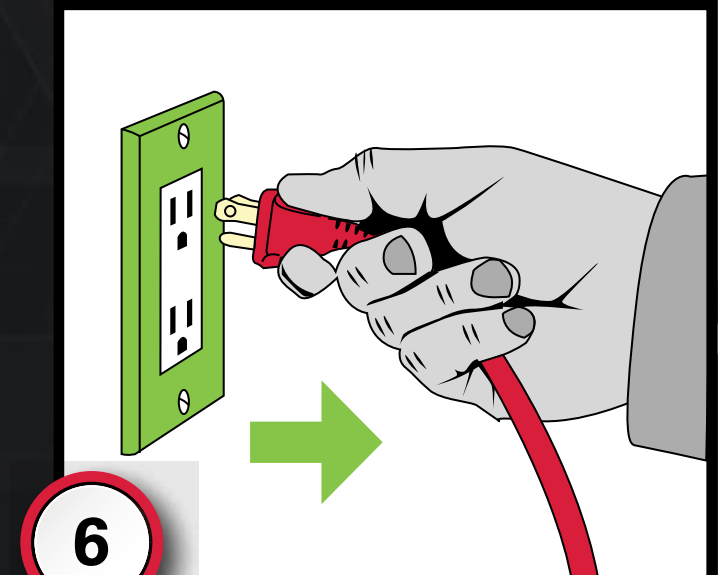
4

Futni në prizë kabllon AC. Rryma e mjetit do të ndalet automatikisht gjatë karikimit.



5

Karikimi do të fillojë automatikisht pa bërë asgjë tjetër.



6

Kur të përfundojë karikimi, hiqeni kabllon AC nga prizja dhe ndizni pirunin.

## FUNKSIONIMI

Temperatura normale e përdorimit është 25°C (77°F). Diapazoni i pranueshëm i temperaturave të përdorimit për këtë bateri është nga 0°C (32°F) deri në 45°C (113°F).

Për jetëgjatësi optimale të baterisë, mbajini temperaturat e përdorimit në 20-30°C dhe sigurohuni që bateria të shkarkohet deri dhe në 60% të kapacitetit nominal.

## MIRËMBAJTJA E PËRGJITHSHME

Kontrolloni gjendjen e prizave dhe të kablllove, dhe verifikoni që të gjithë kapakët mbrojtës janë në vendin e duhur dhe në gjendje të mirë.

Kabloja AC duhet të largohet kur nuk është duke u përdorur.

Bateria duhet të jetë gjithmonë e pastër dhe e thatë. Të gjitha lëngjet në arkën e baterisë duhet të hiqen dhe të hidhen.

Bateria është gjithmonë me ngarkesë elektrike. Mos vendosni objekte metali mbi bateri.

Vetëm përfaqësuesit e servisit të EnerSys® mund t'i bëjnë servis karikuesit portativ NexSys® COMpact.

## SHKARKIMI

MOS E MBISHKARKONI. Përdorni i karikimit të baterisë në më shumë se 80% të kapacitetit kategorizohet si shkarkim i thellë dhe do ta ulë ndjeshëm jetëgjatësinë e baterisë, çka e bën të pavlefshme garancinë e produktit. MOS E LINI BATERINË TË SHKARKUAR. Pas çdo shkarkimi, karikojeni menjëherë baterinë.

Kur gjendja e karikimit (SoC) të baterisë të arrijë 40% të kapacitetit, sinjalizuesi i baterisë lëshon një tingull që tregon se bateria duhet karikuar. Futni baterinë menjëherë në prizë për të filluar karikimin.

## KARIKIMI

Zgjidhja portative NexSys® COMpact është e optimizuar për karikimin sipas mundësisë. Futni baterinë në prizë kurdo që nuk e përdorni. Kjo do ta mbajë baterinë në gjendje optimale karikimi dhe gati për përdorim, përveç se maksimizon jetëgjatësinë e baterisë.

**Për udhëzime të detajuara përdorimi dhe masat paraprake të sigurisë, referojuni manualit të që vjen me baterinë ose karikuesin.**